

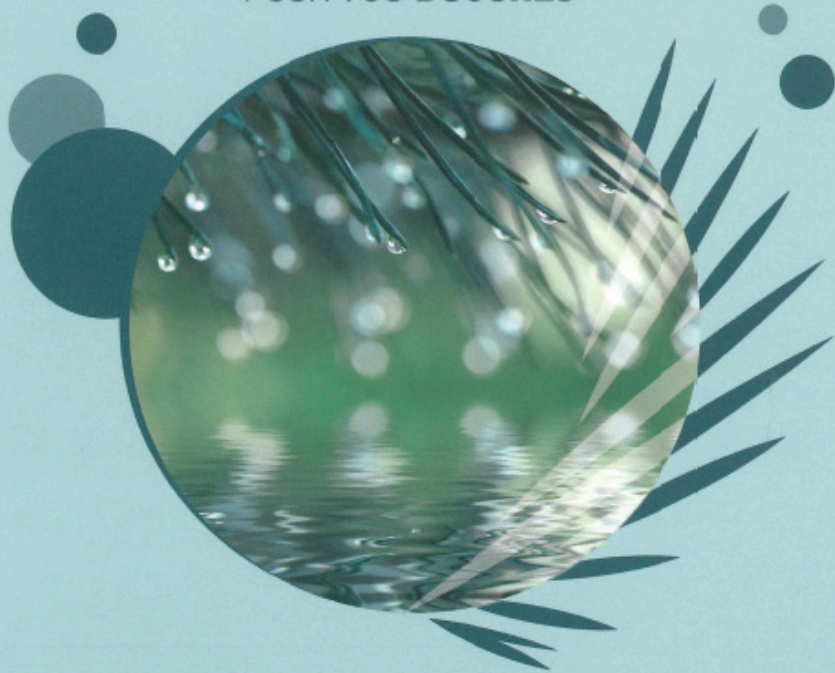
ACTIOL 307

AQUAVITA



ACTIONPIN
L'EFFICACITÉ PAR NATURE

UNE FORMULE **ORIGINALE**, UNE EFFICACITÉ **UNIQUE**,
POUR VOS **DOUCHES**



AQUAVITA DISTRIBUTEUR EXCLUSIF

Le laboratoire ACTION PIN a mis au point un produit innovant et unique pour remplacer la térébenthine dans les célèbres douches thermales. Fruit de 10 ans de recherche scientifique, ce mélange est une association d'actifs issus du Pin Maritime, 100% d'origine naturelle. Il améliore considérablement le soin thermal.

UNE
COLLABORATION
SCIENTIFIQUE
EXEMPLAIRE

ACTIOL[®] contient des dérivés actifs du Pin Maritime, rigoureusement sélectionnés pour leurs propriétés apaisantes et calmantes, ainsi que des émulsionnants d'origine végétale. Les douces notes camphrées et boisées du Pin Maritime, plus légère que celles de la térébenthine, procurent une sensation de douceur et un moment de bien-être. Spécifiquement formulé pour améliorer les conditions de suspension du produit dans l'eau thermale chaude et aboutir à une solution stable, **ACTIOL[®]** favorise ainsi la formation de micro gouttelettes compatibles avec une douche de qualité.



UNE
EFFICACITÉ
ET UN PLAISIR
D'UTILISATION
UNIQUE

POUR QUELLES INDICATIONS ?

Une étude* sur les dérivés du Pin Maritime a permis d'identifier les propriétés antalgiques et anti-inflammatoires de ces actifs qui agissent sur :

- Les contractures musculaires accompagnant les douleurs rachidiennes (cervicales, dorsales, lombaires).
- L'arthrose évolutive touchant les petites articulations des mains, pieds et genoux.
- Les tendinopathies (épaule, coude, genou, hanche et tendon d'Achille).
- Les séquelles douloureuses de zones hémithoraciques.

Selon une étude réalisée in-vitro, la formulation **ACTIOL** possède une activité anti-inflammatoire significative, comparable, lorsque dosée à 5%, à celle obtenue avec l'indométacine** à 10ml.



CONDITIONS D'UTILISATION

Microémulsion à mélanger entre 2 et 5 % à de l'eau thermale ou minérale. A usage uniquement professionnel. La douche thermale avec la formule **ACTIOL** est pratiquée dans les mêmes conditions de températures et de durée que les soins douches habituels. Elle est appliquée directement sur les parties du corps à traiter.

La formulation **ACTIOL** est compatible avec tous les systèmes de diffusion (douches, baignoires balnéo...), en respectant les protocoles d'utilisations et d'hygiène du matériel du fabriquant et de l'établissement.

DONNÉES TECHNIQUES

CLASSIFICATION

Cosmétiques

CONDITIONS DE STOCKAGE

Produit non inflammable dans les conditions habituelles de stockage (point d'éclair supérieur à 80°C) : pas de contraintes particulières

CONDITIONNEMENT UTILISATION

Fût de 220 litres
pompe doseuse (non fournie) à installer au plus près de la douche.

* Sandra Dourthe-Ibanez «L'essence de térébenthine et son utilisation dans les cures de rhumatologie de la station thermale de Dav» thèse de doctorat en pharmacie, Bordeaux, Université Bordeaux II, 1999.** Anti inflammatoire non stéroïdien pour réduire la fièvre, la douleur, la raideur et l'inflammation.



UN **SOIN DE QUALITÉ**
QUI VOUS APORTE

.....



PLAISIR



SECURITE



PRATICITE

AQUAVITA

Route d'Auch - 32450 CASTELNAU BARBARENS
contact@aquavita.fr - www.aquavita.fr